



*Rangárþing
eystra
Greinargerð um
samanburð á
gjaldskrá
leikskóla 2014*

September 2014

pwc

Efnisyfirlit

<i>Inngangur</i>	3
.....
Viðfangsefni og markmið	3
Umfang og afmörkun	3
Skipulag skýrslunnar og framsetning.....	3
<i>Helstu niðurstöður</i>	4
<i>Almennt gjald</i>	5
.....
Yfirlit kaflans og samantekt	5
Almennt tímagjald.....	5
Fæðisgjöld	6
Mánaðargjald.....	6
Heildargjald leikskólagöngu	7
<i>Afslættir</i>	8
.....
Yfirlit kaflans og samantekt	8
Einstæðir foreldrar	8
Námsmenn.....	9
Systkinaafsláttur	9
<i>Viðauki</i>	11
.....
Heimildir.....	11
Upplýsingar úr gjaldskrá leikskóla.....	12
Yfirlit um fjárhæðir	13

Inngangur

Viðfangsefni og markmið

Þessi greinargerð er tekin saman með það að markmiði að veita sveitarstjórn Rangárþings eystra upplýsingar til grundvallar endurskoðun gjaldskrár leikskólagjalda í sveitarfélaginu. Í greinargerðinni er leitast við að bera gjaldskrá leikskólans Arkar saman við gjaldskrár annarra leikskóla. Í þeim samanburði er horft til þeirra afsláttarkjara sem í boði eru á hverjum stað.

Umfang og afmörkun

PricewaterhouseCoopers ehf. (PwC) hefur tekið þessa greinargerð saman að beiðni sveitarstjóra Rangárþings eystra. Til grundvallar greiningunni liggja gjaldskrár leikskóla eins og þær birtust á heimasíðu viðkomandi sveitarfélaga í september 2014. Samanburðargjaldskrár voru valdar út frá stærð leikskóla samkvæmt upplýsingum af heimasíðu Sambands íslenskra sveitarfélaga. Viðkomandi sveitarfélög hafa það sameiginlegt að reka leikskóla, sum þó fleiri en einn, þar sem heilsdagsgildi eru á bilinu 61-90. Heilsdagsgildi í Leikskólanum Örku var 86,38 samkvæmt sömu upplýsingum.

Í samanburðinum eru ýmist borin saman grunngjöld, mánaðargjöld fyrir 8 tíma vistun eða heildargjöld leikskólagöngu í 5 ár, eftir því sem við á.

Skipulag skýrslunnar og framsetning

Í fyrsta kafla skýrslunnar er gerð grein fyrir helstu niðurstöðum í stuttu máli. Í næsta kafla er settur fram samanburður á almennum gjöldum leikskóla. Í þriðja kafla eru skoðuð afsláttarkjör viðkomandi sveitarfélaga.

Helstu niðurstöður

Í þessari greinargerð eru leikskólagjöld í Rangárþingi eystra borin saman við leikskólagjöld í öðrum sveitarfélögum.

Samanburðurinn leiðir í ljós að leikskólagjöld í Rangárþingi eystra eru með því hæsta sem gerist á landinu.

- Almennt tímagjald er 20% yfir meðaltali samanburðarsveitarfélaga.
- Fæðisgjöld eru 18% yfir meðaltali samanburðarsveitarfélaga.
- Almennt mánaðargjald er 20% yfir meðaltali samanburðarsveitarfélaga.
- Heildargjald 5 ára leikskólagöngu er 11% yfir meðaltali samanburðarsveitarfélaga.
- Heildargjald einstæðra foreldra er 7% yfir meðaltali samanburðarsveitarfélaga.
- Mánaðargjald fyrir námsmenn er 18% yfir meðaltali samanburðarsveitarfélaga.
- Mánaðargjald fyrir 2 börn er 17% yfir meðaltali samanburðarsveitarfélaga.
- Mánaðargjald fyrir 3 börn er 14% yfir meðaltali samanburðarsveitarfélaga.

Almennt gjald

Yfirlit kaflans og samantekt

Í þessum kafla er settur fram samanburður á almennum gjöldum. Fyrst er skoðað almennt tímagjald og fæðisgjöld, næst sett fram almennt mánaðargjald fyrir 8 tíma vistun og að síðustu reiknaður heildarkostnaður við leikskólagöngu barns.

Þessi samanburður sýnir að leikskólagjöld í Rangárþingi eystra eru með því hæsta sem gerist á landinu. Af þeim sveitarfélögum sem til skoðunar voru er Rangárþing eystra með hæsta almenna tímagjaldið og hæstu fæðisgjöldin. Sé tekið tillit til afsláttar fyrir elstu börn leikskólans er heildargjald við leikskólagöngu barns næst hæst hjá Rangárþingi eystra.

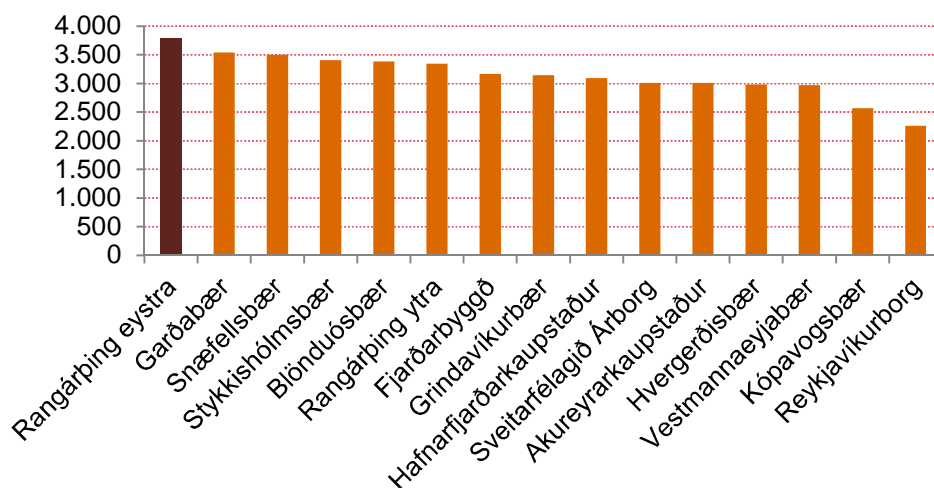
Almennt tímagjald

Á mynd 1 eru sýndur samanburður á almennu tímagjaldi án afsláttar. Tímagjald í Rangárþingi eystra er kr. 3.785 en eins og grafið sýnir er það hæsta tímagjaldið. Lægsta tímagjaldið er kr. 2.260 hjá Reykjavíkurborg. Meðaltal úrtaksins er kr. 3.144 og er tímagjald hjá Rangárþingi eystra því 20% yfir meðaltali úrtaks.

Almennt tímagjald hjá Rangárþingi eystra er 20% yfir meðaltali úrtaks

Mynd 1

Almennt tímagjald



Rétt er að benda á að í flestum gjaldskráum sem skoðaðar voru hækkað tímagjald þegar vistunartími fer umfram 8 klukkustundir. Engir slíkir skilmálar eru í gjaldskrá Rangárþings eystra. Í öðrum sveitarfélögum nemur þessi hækkun allt að fimmföldun á almennu tímagjaldi.

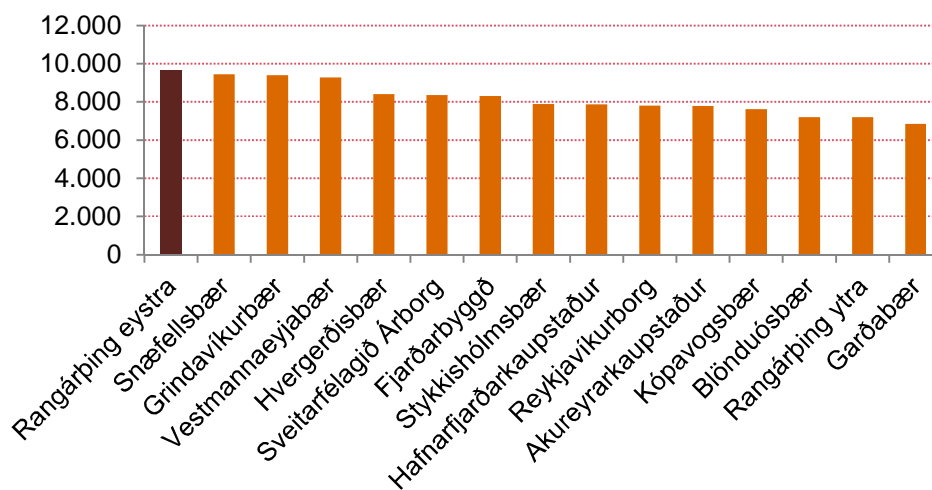
Fæðisgjöld

Fæðisgjöld hjá Rangárþingi eystra eru 18% yfir meðaltali úrtaks

Mynd 2 sýnir samanburð á fæðisgjöldum fyrir heils dags vistun, innifalið í þeim er morgunhressing, hádegismatur og síðdegishressing. Fæðisgjöld í Rangárþingi eystra eru kr. 9.668 en eins og grafið sýnir eru það hæstu fæðisgjöldin. Lægstu fæðisgjöldin eru kr. 6.840 hjá Garðabæ. Meðaltal úrtaksins er kr. 8.203 og eru fæðisgjöld hjá Rangárþingi eystra því 18% yfir meðaltali úrtaks.

Mynd 2

Fæðisgjöld



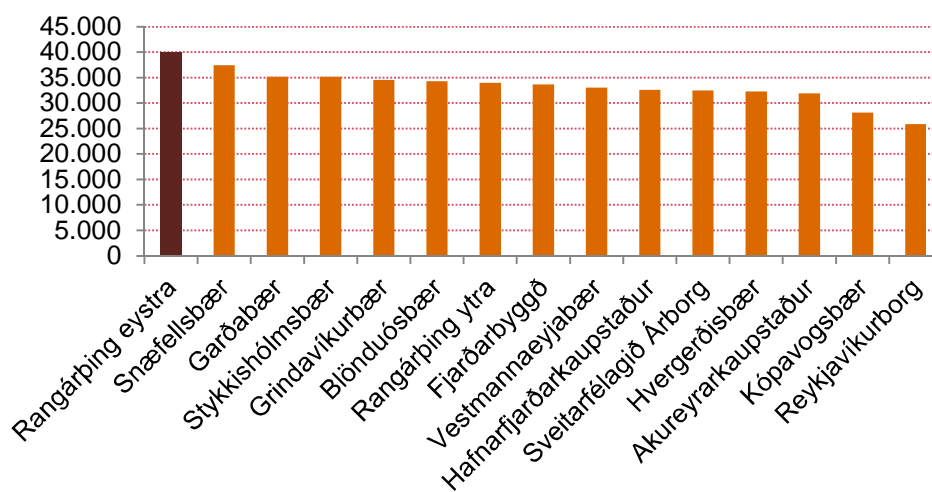
Mánaðargjald

Mánaðargjald hjá Rangárþingi eystra er 20% yfir meðaltali úrtaks

Mynd 3 sýnir samanburð á mánaðargjaldi vistunar í 8 tíma á dag, með fæðisgjöldum en án allra afsláttá. Almennt mánaðargjald er hæst hjá Rangárþingi eystra kr. 39.948 og lægst hjá Reykjavíkurborg kr. 25.880. Meðaltal úrtaksins er kr. 33.354 og er almennt mánaðargjald hjá Rangárþingi eystra því 20% yfir meðaltali.

Mynd 3

Almennt mánaðargjald



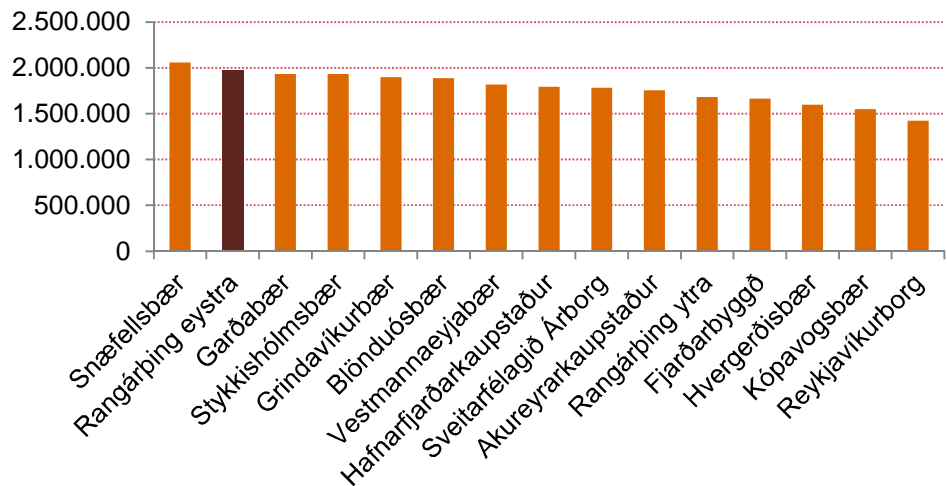
Heildargjald hjá Rangárþingi eystra er 11% yfir meðaltali úrtaks

Heildargjald leikskólagöngu

Rangárþing eystra veitir afslátt fyrir elstu börn leikskólans, þ.e. síðasta skólaárið fá börn 4 gjaldfrjálsar klukkustundir. Við skoðun okkar á gjaldskrá samanburðarsveitarfélaganna fundum við sambærileg kjör hjá þremur öðrum (Rangárþing ytra, Hveragerðisbær og Fjarðarbyggð). Þessi afsláttur hefur áhrif á heildargjald vegna leikskólagöngu hvers barns. Til þess að skoða áhrif þessa afsláttar sýnir mynd 4 samanburð á heildargjaldi við leikskólagöngu barns. Í ljósi þess að Leikskólinn Örk býður upp á skólavist frá 12 mánaða aldri er miðað við að lengd leikskólagöngu sé 5 ár (11 mánuðir á ári, 8 klukkustundir á dag). Miðað við þessar forsendur reiknast heildargjald leikskólagöngu kr. 1.977.426 hjá Rangárþingi eystra. Eins og sjá má á mynd 4 er einungis eitt sveitarfélag með herra gjald, Snæfellsbær með kr. 2.059.200. Lægsta gjaldið er hjá Reykjavíkurborg, kr. 1.423.400. Meðaltal úrtaksins er kr. 1.783.197 og er heildargjald hjá Rangárþingi eystra því 11% yfir meðaltali.

Mynd 4

Almennt gjald í 5 ár



Afslættir

Yfirlit kaflans og samantekt

Í þessum kafla eru skoðuð afsláttarkjör viðkomandi sveitarfélaga. Fyrst eru skoðuð sérstök gjöld fyrir einstæða foreldra og námsmenn. Öll sveitarfélögin í úrtakinu veita einhverja afslætti fyrir þessa hópa, að undanskildum Hafnarfjarðarbæ sem veitir afslátt út frá tekjuviðmiðum. Í sumum gjaldskráum gilda sérstök gjöld einnig fyrir öryrkja en þó er ekki algengt að sá hópur sé sérstaklega tilgreindur. Í lok kaflans eru skoðuð gjöld fyrir fjölskyldur með fleiri en eitt barn á leikskóla með tilliti til systkinaafsláttar. Í öllum tilfellum eru afslættir einungis af tímagjöldum, ekki fæðisgjöldum.

Skoðun afsláttarkjara sýnir að í öllum tilfellum eru leikskólagjöld í Rangárþingi eystra yfir meðaltali þeirra sveitarfélaga sem til skoðunar voru.

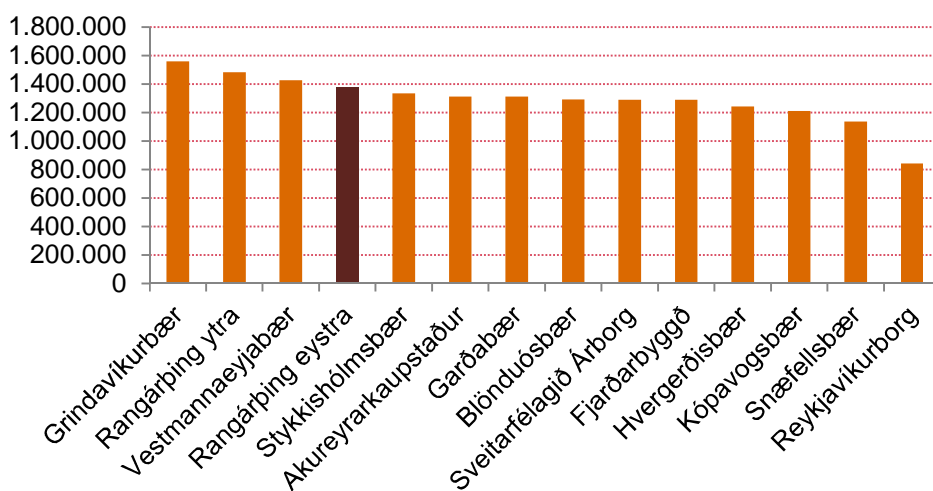
Einstæðir foreldrar

Rangárþing eystra veitir einstæðum foreldrum 40% afslátt af almennum gjöldum. Afsláttarkjör einstæðra foreldra eru mjög mismunandi milli sveitarfélaga, allt frá 15% upp í 60% afsláttur af almennum gjöldum. Mynd 5 sýnir samanburð á heildargjaldi einstæðra foreldra fyrir 5 ára leikskólagöngu (11 mánuðir á ári, 8 klukkustundir á dag), með tilliti til afsláttar elstu barna. Heildargjald einstæðra foreldra reiknast kr. 1.377.882 hjá Rangárþingi eystra. Eins og sjá má á mynd 5 er hæsta gjald fyrir einstæða foreldra hjá Grindavíkurbæ en þar er veittur 25% afsláttur af almennum gjöldum. Lægsta gjaldið er hjá Reykjavíkurborg en þar er veittur 58% afsláttur til einstæðra foreldra. Meðalgjald fyrir einstæða foreldra er samkvæmt úrtakinu kr. 1.292.844 og er heildargjald einstæðra foreldra hjá Rangárþingi eystra því 7% yfir meðaltali.

Heildargjald einstæðra foreldra hjá Rangárþingi eystra er 7% yfir meðaltali úrtaks

Mynd 5

Gjald fyrir einstæða foreldra - 5 ár



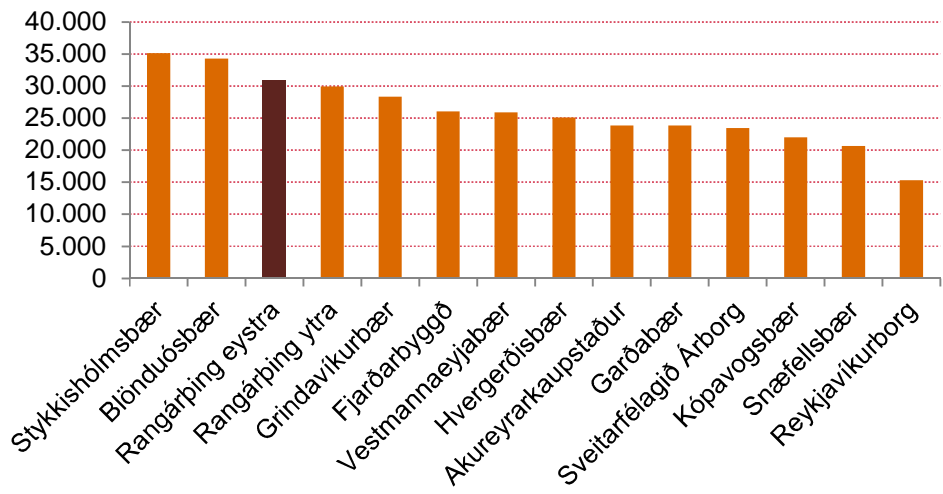
Námsmenn

Mánaðargjald fyrir námsmenn hjá Rangárþingi eystra er 18% yfir meðaltali úrtaks

Rangárþing eystra veitir 30% afslátt af almennum gjöldum þegar báðir foreldrar eru í námi eða öryrkjar. Einnig er veittur 15% afsláttur þegar annað foreldri er í námi eða öryrki. Afsláttarkjör fyrir námsmenn eru á bilinu 15-60% hjá þeim sveitarfélögum sem til skoðunar voru. Í tveimur tilfellum var þó enginn afsláttur til námsmanna. Í flestum tilfellum gildir afslátturinn einungis ef báðir foreldrar eru í námi. Í mynd 6 er settur fram samanburður á mánaðargjaldi 8 tíma vistunar fyrir foreldra sem báðir eru í námi. Slíkt mánaðargjald er kr. 30.864 hjá Rangárþingi eystra. Hæsta gjaldið er hjá Stykkishólmsbæ kr. 35.148 og lægsta gjaldið hjá Reykjavíkurborg kr. 15.320. Meðaltal úrtaksins er kr. 26.051 og er mánaðargjald til námsmanna hjá Rangárþingi eystra því 18% yfir meðaltali.

Mynd 6

Mánaðargjald - báðir foreldrar námsmenn



Systkinaafsláttur

Rangárþing eystra veitir 50% systkinaafslátt með öðru barni og 90% systkinaafslátt með þriðja barni. Systkinaafsláttur er mjög mismunandi milli sveitarfélagana í úrtakinu en í 7 tilfellum er þó veittur 100% afsláttur með þriðja barni.

Mánaðargjald fyrir 2 börn hjá Rangárþingi eystra er 17% yfir meðaltali úrtaks

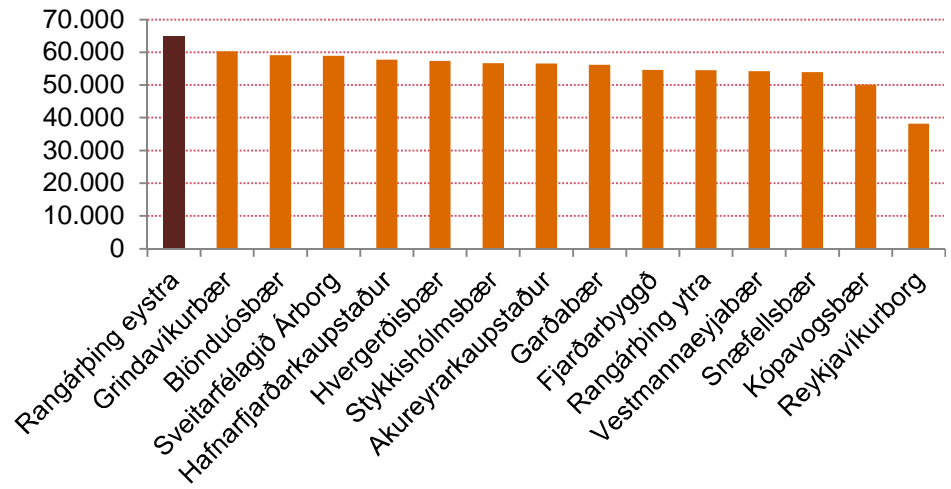
Mynd 7 á næstu síðu sýnir samanburð á mánaðargjaldi fyrir 2 börn í 8 tíma vistun. Það er hæst hjá Rangárþingi eystra kr. 64.756 og lægst hjá Reykjavíkurborg kr. 38.200. Meðaltal úrtaksins er kr. 55.530 og er mánaðargjald fyrir 2 börn hjá Rangárþingi eystra því 17% yfir meðaltali.

Mánaðargjald fyrir 3 börn hjá Rangárþingi eystra er 14% yfir meðaltali úrtaks

Mynd 8 á næstu síðu sýnir samanburð á mánaðargjaldi fyrir 3 börn í 8 tíma vistun. Hjá Rangárþingi eystra er það kr. 77.452 og einungis eitt sveitarfélag, Blönduósbær, er með hærra gjald kr. 83.899. Lægsta gjaldið er sem fyrr hjá Reykjavíkurborg kr. 46.000. Meðaltal úrtaksins er kr. 68.196 og er mánaðargjald fyrir 3 börn hjá Rangárþingi eystra því 14% yfir meðaltali.

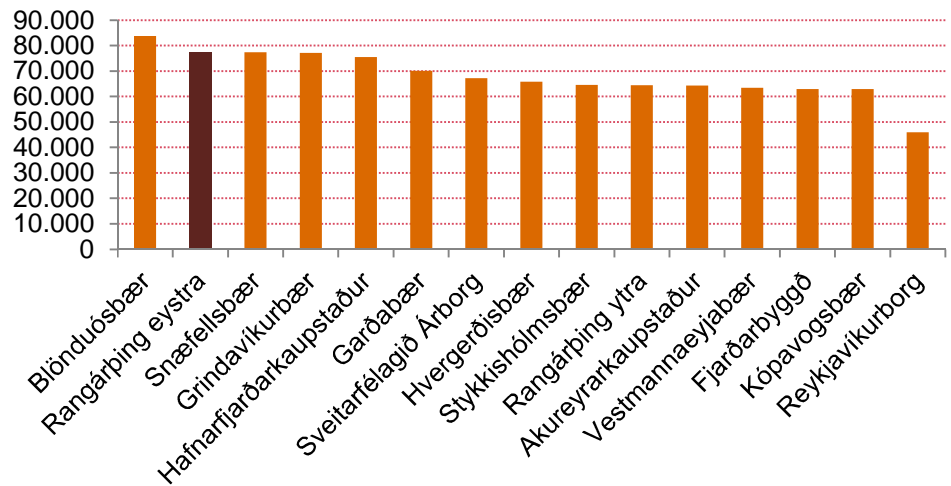
Mynd 7

Mánaðargjald fyrir 2 börn



Mynd 8

Mánaðargjald fyrir 3 börn



Viðauki

Heimildir

Gjaldskrár leikskóla. Upplýsinga aflað á heimasíðum sveitarfélaga.

Samantekt Sambands íslenskra sveitarfélaga um rekstrarkostnað leikskóla 2012 eftir stærð skóla. Sjá: www.samband.is